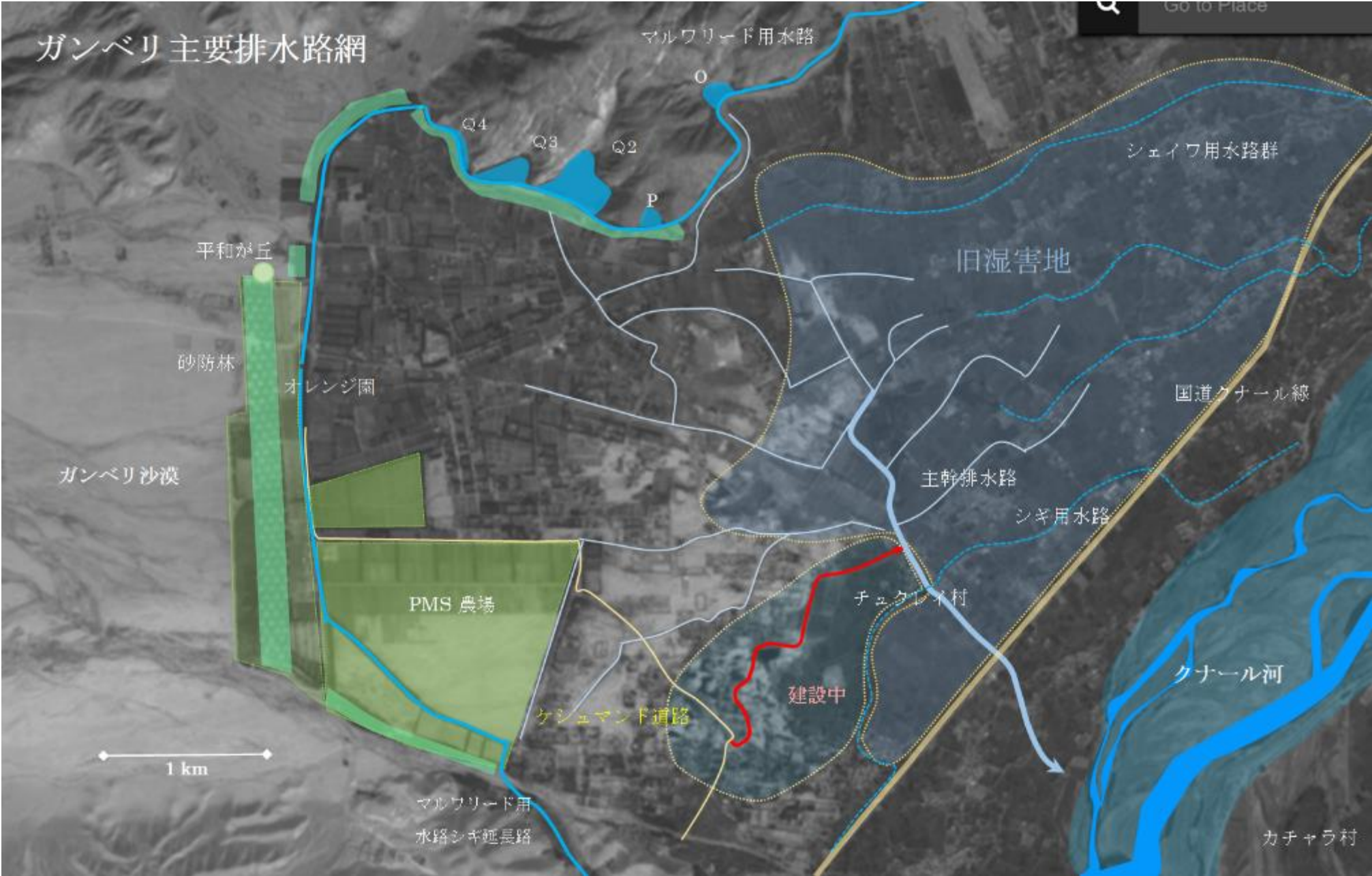


ガンベリ排水路工事（シギ分枝）は約2 km。



ガンベリ東部下流域はシギ村に属する。5～6年前から村民がそれぞれに灌漑し始め、旧砂丘の間にある浸透水が貯留し始めた。ガズ林が枯死し始め、沼地に変化し始めていた。周辺村落との調整で排水路工事が遅れに遅れていたもの。2019年3月26日



湿地に排水路を新設する仕事は文字通り泥沼で、細砂とドブが混じる最悪の軟弱地盤。湿地処理の実力が試される場所。600mを3ヶ月のペースで底なし沼に交通路を敷く。2019年4月2日

